

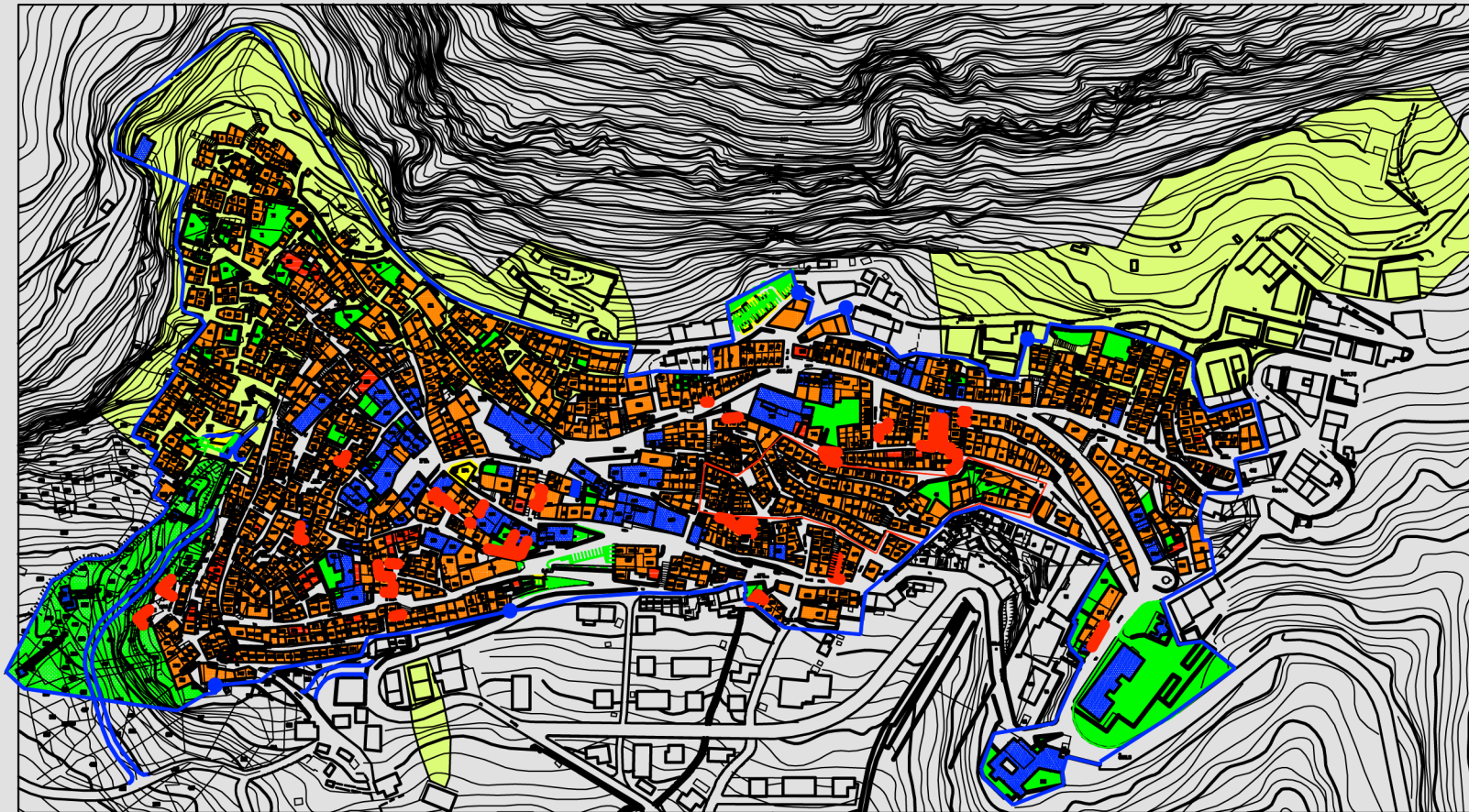
Castronovo di Sicilia 1997/1999

Planimetria generale di progetto

Committent: Majoralty of
Castronovo di Sicilia (PA)

Historical centre conservation
and rehabilitation

Population: 3.500
Exstention: mq 188.000



- | | | | |
|---|--|---|---------------------------------|
| Edifici da sottoporre ad interventi conservativi | Edifici da ripristinare | Ambienti di ristrutturazione urbanistica | Strade di progetto |
| Edifici da sottoporre a ristrutturazione edilizia semplice | Spazi a verde | Aree a rischio idrogeologico molto elevato (R4) | Nuove sistemazioni a parcheggio |
| Edifici da sottoporre a ristrutturazione edilizia complessa | Edifici o parti di edifici da demolire | Dividende e numero di pertinenze catastali | Perimetro zona A |
| Edifici da sottoporre a ristrutturazione con ampliamento | Parco agricolo dei muri | Fronti da sottoporre ad interventi conservativi (vincolo di facciata) | |